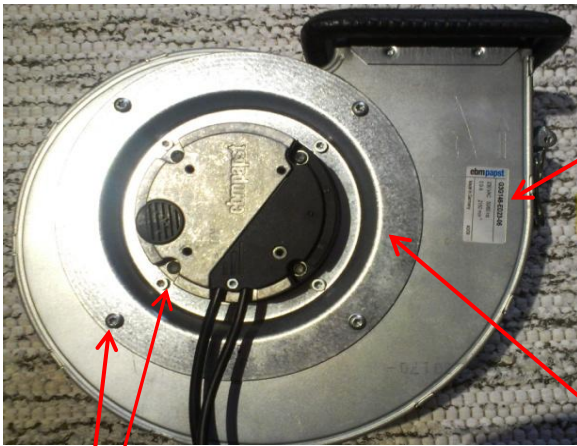


Enervent Pingvinin DC-puhaltimen laakereiden vaihto

1. Irrota puhallin IV-laitteesta

2. Puhaltimen purkaminen

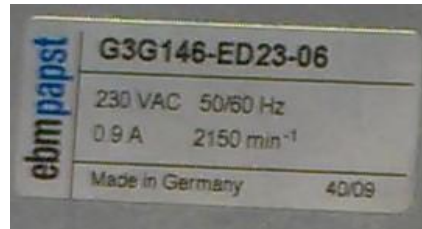
- HUOM! Käsittele puhaltimen siipipyörää varovasti, ettei vahingoitu ja mene epätasapainoon



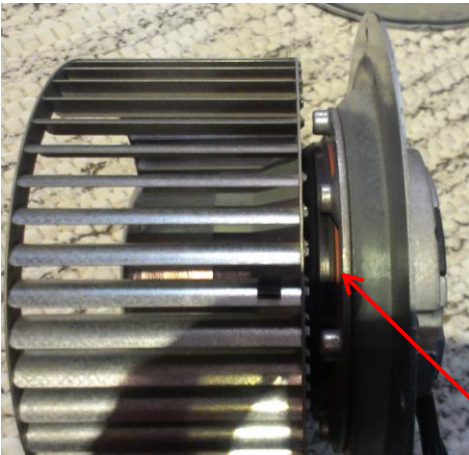
<http://www.ebmpapst.fi/fi/>

Puhaltimen tyyppi

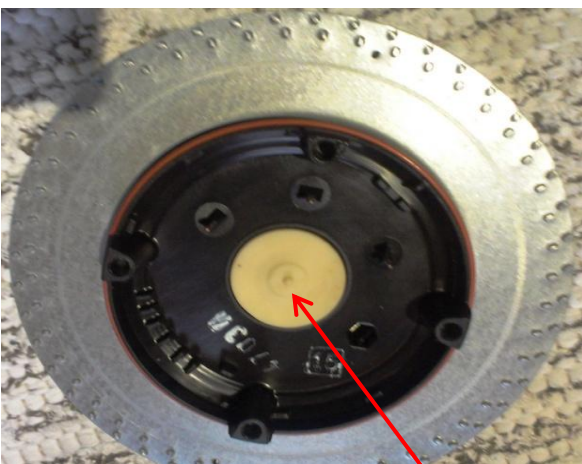
ebmpapst G3G146-ED23-06



1. Avataan 4x ruuvit, irrotetaan moottori+siipipyörä puhallinkotelosta
2. Avataan 4x moottorin ruuvit

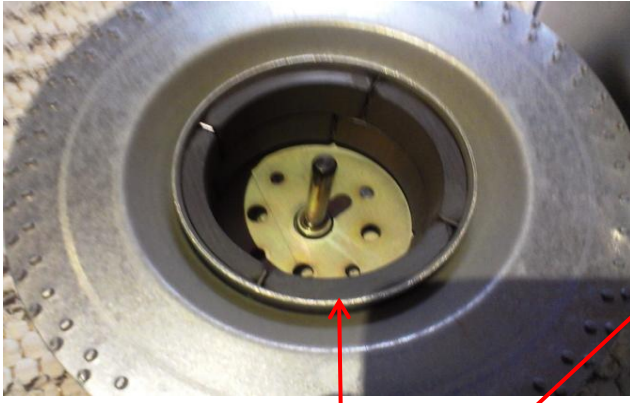


- tuonne kannattaa vetää kohdistusviiva helpottamaan kokoonpanoa
 - vedetään moottorin päätykappale irti
- Älä hävitä pientä mustaa muovista anturin suojarahkkaa



3. Poistetaan valkea suojatulppa
4. Irrotetaan akselin päästä lukkorengas





5. Vedetään roottori irti staattorista, magneetit vähän vastustaa
Huomioi toisessa päässä oleva jousiprikka

6. Irrotetaan laakerit naputtelemalla tapin avulla keskireiän kautta
lähtevät aika helposti muovipesistä
kumpikin 'omaan suuntaansa'
VARO etteivät käämityksen liitinpiikit vahingoitu



alkup.
tai

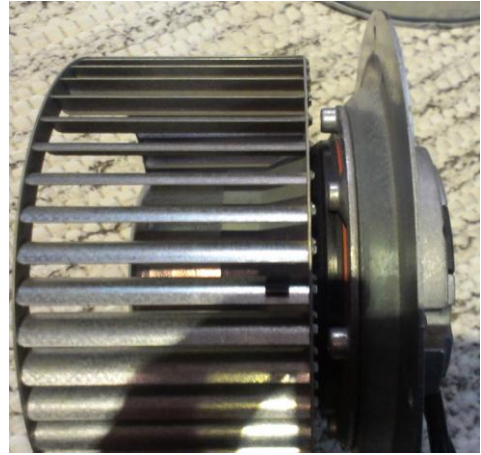
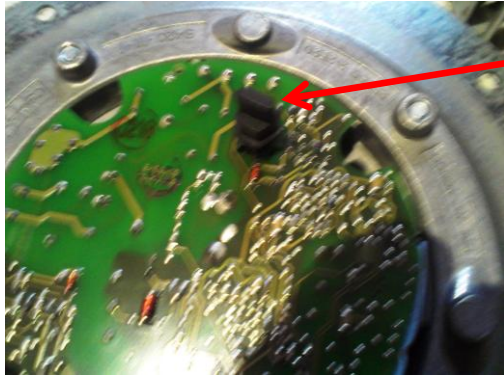
SKS BB1-0626 EA
6x19x6 suojattu
626-ZZ, 626-2RS

Laakeri SKS BB1-0626 EA

3. Kokoonpano

1. Painetaan uudet laakerit paikoilleen, menevät ihan sormivoimalla
älä vahingoita liitinpiikkejä
2. Laitetaan jousiprikka akselille roottorin 'pohjalle'
3. Työnnetään roottori paikalleen
4. Asennetaan lukkorengas ja valkoinen suojatulppa

5. Laitetaan anturisuojus anturin päälle, HUOMAA SUUNTA
niin päin että menee syvemmälle muuten 'kantaa' päätä asennettaessa



6. Asennetaan moottorin 'perä' paikalleen
O-rengas kohdillaan
kannattaa 'yhdistää' akseli vaakatasossa
seuratan kohdistusta 'raosta'
varovasti että liitinpiikit osuvat reikiinsä - kohdistusviiva apuna
saatetaan osat 'huulille' ja 'vedätetään' loput kiristäen moottorin ruuveja varovasti

7. Kiinnitetään puhallinkoteloon

5. Asennetaan puhallin takaisin IV-laitteeseen